

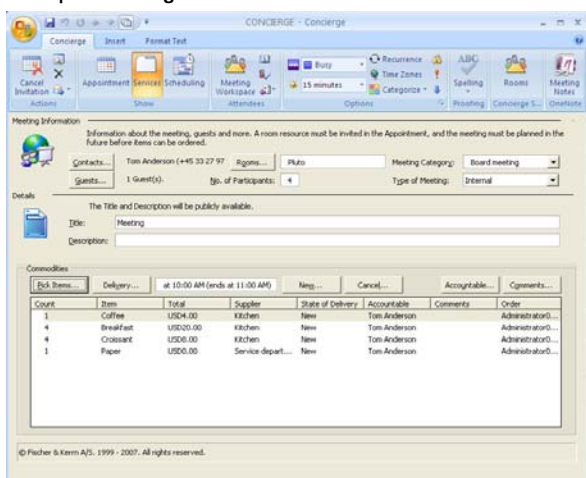


## CONCIERGE FORPLEJNING

**BESTIL SERVICES TIL MØDER SÅSOM FORPLEJNING, BORDOPSTILLING OG MØDEARTIKLER Gennem MØDEINDKALDELSEN I MICROSOFT OUTLOOK.**

At bestille services som for eksempel mødeforplejning, mødeartikler og bordopstilling er ofte forbundet med arbejdsprocesser, der involverer langsomme papirgange og telefonopringninger. Dobbeltbookinger kan forekomme, og det kan være besværligt at ændre eller slette et møde, hvor der er bestilt forplejning, bordopstilling eller AV-udstyr.

CONCIERGE FORPLEJNING er et brugervenligt værktøj, som på simpel vis effektiviserer arbejdsgangen for brugeren vedrørende tilknytning af gæster til møder samt bestilling af services. At forhåndsregistrere gæster, bestille mødeforplejning og andre services er i CONCIERGE FORPLEJNING én arbejdsgang, og der gives automatisk besked til receptionen og de berørte serviceenheder.



### CONCIERGE FORPLEJNING – Servicebestilling

Når mødeindkaldelsen sendes modtaget alle bestillinger i køkkenets eller i en anden serviceleverandørs mailboks.

### CONCIERGE SERVICES MODULER

Udover CONCIERGE FORPLEJNING består CONCIERGE SERVICES af følgende moduler:

- **CONCIERGE RESSOURCER** – Gør det let at booke alle former for ressourcer såsom mødelokaler, biler, AV-udstyr, etc. gennem mødeindkaldelsen. Modulet finder for eksempel automatisk frem til ledige og egnede lokaler, på baggrund af medarbejderens behov for, for eksempel lokalets antal pladser, udstyr samt eventuelt beliggenhed og geografisk lokalitet.
- **CONCIERGE RECEPTION** – Gør det muligt for receptionen at indregistrere og udregistrere gæster. Modulet giver via gæstelister receptionen et overblik over møder og gæster, ligesom de kan udskrive gæstekort.
- **CONCIERGE DISPLAY** – Forøger service-niveauet og viser relevant mødeinformation til gæster og medarbejdere på skærme ved mødelokalerne eller ved en skærm i receptionen. Modulet fungerer uafhængigt af CONCIERGE SERVICES da det kører direkte mod Microsoft Exchange Serveren og kræver dermed ikke øvrige moduler.
- **CONCIERGE EKSPORT** - Automatisk udtræk af data/bestillinger fra Microsoft Outlook og CONCIERGE SERVICES. Data eksporteres som kommaseparerede filer og XML data og bliver posteret på de korrekte konti i organisationens økonomisystem.
- **CONCIERGE BOOKINGCENTER** – Giver en afdeling eller udvalgte personer mulighed for at flytte rundt på brugernes ressource- og mødelokalebookinger. Modulet optimerer ressourceudnyttelsen og giver et komplet overblik over bookinger.





## FUNKTIONER I CONCIERGE FORPLEJNING

CONCIERGE FORPLEJNING indeholder en række funktioner, som organisationens medarbejdere og afdelinger kan anvende i forbindelse med planlægningen af et møde.

### Mødearrangør/Mødeindkalder

- Foretager alle bestillinger gennem Microsoft Outlook mødeindkaldelsen.
- Inviterer sine deltagere samt angiver dine mødedata som du gør i dag i Microsoft Outlook.
- Kan booke på vegne af en anden person – for eksempel kan du som sekretær booke på vegne af din chef.
- Kan bestille forplejning – herunder hvilken slags mad og drikke, der ønskes og hvornår.
- Kan foretage flere bestillinger til samme mødeaftale fra forskellige køkkener eller serviceenheder. For eksempel med forskellige leverings- og afhentningstidspunkter.
- Kan bestille services, herunder for eksempel en bordopstilling eller opsætning af AV-udstyr. Bestillingen sendes automatisk til den rette serviceenhed.
- Kan skrive en kommentar til køkkenet/serviceenheden på de enkelte ordrer. Historik på kommunikationen vises på bestillingen.
- Kan angive om det er et internt eller eksternt møde og hvilket kontonummer og afdeling omkostningen skal bogføres på i Finans.
- Kan fra mødeindkaldelsen forhåndsregistrere gæster til et møde, som kan vælges fra et adressekartotek eller tastes manuelt.
- Kan forhåndsregistrere en hel gruppe af gæster.
- Kan angive mødetype.

### Køkken/Serviceenhed

- Serviceenheden modtager bestillinger direkte i sin Microsoft Outlook indbakke og får dermed en optimeret arbejdsgang.
- Serviceenheden kan acceptere eller afslå bestillingerne. Ved accept lægges bestillingerne som en aftale i serviceenhedens kalender.
- Serviceenheden kan udtrække diverse rapporter – for eksempel en ordreliste med alle bestillinger og en vareliste der viser hvad der er bestilt af f.eks. mødeforplejning samt en faktureringsliste til brug for afregning eller til Finans.
- Mødearrangøren modtager en kvittering fra serviceenheden ved accept og afslag samt ved annullering af en ordre.
- Serviceenheden kan på alle tidspunkter vælge at sende en besked til mødearrangøren, og kan desuden redigere eller annullere en bestilling.
- Serviceenheden kan oprette regler på hver enkelt vare, for eksempel bestillingsfrister og antalsregler der afgør om en vare skal afhængig/uafhængig af antallet af mødedeltagere.
- Mulighed for at få indlagt en "buffertid" på XX antal minutter mellem hvert møde så serviceenheden har tid til at dække op og rydde af i mødelokalerne.

## ADMINISTRATIONSMODUL

- Oprettelse og vedligeholdelse af Serviceenheder, servicemedarbejdere og lokaler etc...
- Håndtering af flere lokaliteter med flere serviceenheder og køkkener samt lokaler.
- Håndtering af regler for bestilling af varer og hvilke lokaler der kan leveres specifikke varer til. Desuden styring af hvilke serviceenheder der leverer til de enkelte lokaler på en given lokalitet.
- Oprettelse og vedligeholdelse af services (varer) og priser.
- Differentiering af vareudbud til interne og eksterne møder.
- Opdeling af varer i kategorier som for eksempel forplejning, udstyr, biler og bordopstilling og underkategorier som for eksempel madvarer og drikkevarer.

## SYNLIGE FORBEDRINGER

Med CONCIERGE FORPLEJNING følger en række synlige forbedringer så som:

- Færre omkostninger til mødeplanlægning.
- Øget fleksibilitet ved ændringer i møder.
- Grundigt overblik over serviceenhedens/køkkenets ressourcer.
- Automatisk omkostningsposterings.
- Øget systematik og derved større overskuelighed i mødeplanlægningen.
- Færre fejllieferinger.
- Forbedrede arbejdsgange for serviceenheden og brugerne => betydelige omkostningsbesparelser.

## FORDELE OG TEKNIK

Fordelene ved CONCIERGE FORPLEJNING er blandt andet:

- Værktøjet er et add-in til Microsoft Outlook som blot udvider funktionaliteten. Derfor er omkostningerne til implementering minimale.
- CONCIERGE SERVICES kræver ingen installation på Microsoft Exchange serveren
- CONCIERGE SERVICES kræver ingen SQL database eller Internet Information Server (IIS).
- CONCIERGE SERVICES styres gennem Microsoft Outlook security settings.
- Medarbejderne skal blot have basal viden om Microsoft Outlook for at kunne bruge systemet.
- Da værktøjet er udviklet i Microsoft Outlook kan det nemt konfigureres til den enkelte organisation.
- CONCIERGE FORPLEJNING er intuitivt at betjene, og sparer organisationen for unødvendigt arbejde og tidsspild.

## DATAEKSPORT OG INTEGRATIONSMULIGHEDER

Med CONCIERGE SERVICES er der gode muligheder for at automatisk at eksportere data (XML) til et ønsket filformat, såsom kommaseparerede filer – til brug for eksempelvis afregning til Finans. Understøtter elektroniske fakturaer og OIO XML format.

Modulet CONCIERGE EKSPORT er et tilvalg der giver mulighed for at eksportere data fra CONCIERGE SERVICES til organisationens økonomisystem, hvad enten der er tale om SAP, Microsoft Dynamics AX og NAV med flere.

Integration til eksisterende systemer, for eksempel Microsoft SharePoint kan også tilbydes (webparts) så mødedata kan vises.





## PRISER

Det er antallet af serviceenheder (køkken/service-medarbejder/betjent) og mødelokaler hos kunden, der afgør prisen på CONCIERGE FORPLEJNING. Vi sender gerne en prisliste eller udarbejder et tilbud ud fra den enkelte kundes behov.

## Grundpakke

Indeholder 1 serviceenhed og 5 mødelokaler.

## À la carte

Indeholder rettighed til oprettelse af ekstra serviceenheder eller mødelokaler svarende til kundens behov.

Opretter kunden flere mødelokaler eller serviceenheder, reguleres licenspriserne tilsvarende for CONCIERGE FORPLEJNING.

## SERVICEAFTALE

Serviceaftalen giver kunden telefonsupport på CONCIERGE FORPLEJNING og rettigheder til nye versioner af CONCIERGE FORPLEJNING uden yderligere beregning. Serviceaftalen koster 18% af licenspriserne per år.

## SYSTEMKRAV

CONCIERGE SERVICES understøtter følgende platforme:

- **Klient:** Microsoft Outlook XP eller senere. Systemsprog: Dansk og engelsk.
- **Server:** Microsoft Exchange server 5.5 eller senere. Citrix og Terminal services er understøttet.
- **Servicepacks:** Windows 2000 SP 4, Windows XP SP 2. Microsoft Office 2003 SP 1.

## FIRMAPROFIL

Fischer & Kern A/S er Microsoft Gold Certified Partner med mere end ti års erfaring inden for udvikling af produkter og løsninger inden for Microsoft Outlook og Microsoft Exchange. Vores konsulenter leverer teknisk rådgivning samt udvikling og integration af administrative it-løsninger til private virksomheder såvel som offentlige myndigheder.

Vores erfaring inden for Microsoft Outlook og Microsoft Exchange har udmøntet sig i en suite af produkter, der alle på hver sin vis forbedrer virksomhedens administrative arbejdsprocesser.

Vores vision er at udvikle og markedsføre administrative it-løsninger af høj kvalitet og med lang levetid. Produkterne skal understøtte markedets førende teknologier og ikke mindst effektivisere den enkelte organisations arbejdsprocesser.

## KONTAKTINFORMATION

Fischer & Kern A/S  
Kongens Bryghus  
Rahbeks Allé 11, 1. sal  
DK-1749 København V  
Telefon + 45 33 27 97 97  
Telefax + 45 33 27 97 98  
sales@fischerkern.com  
www.fischerkern.com